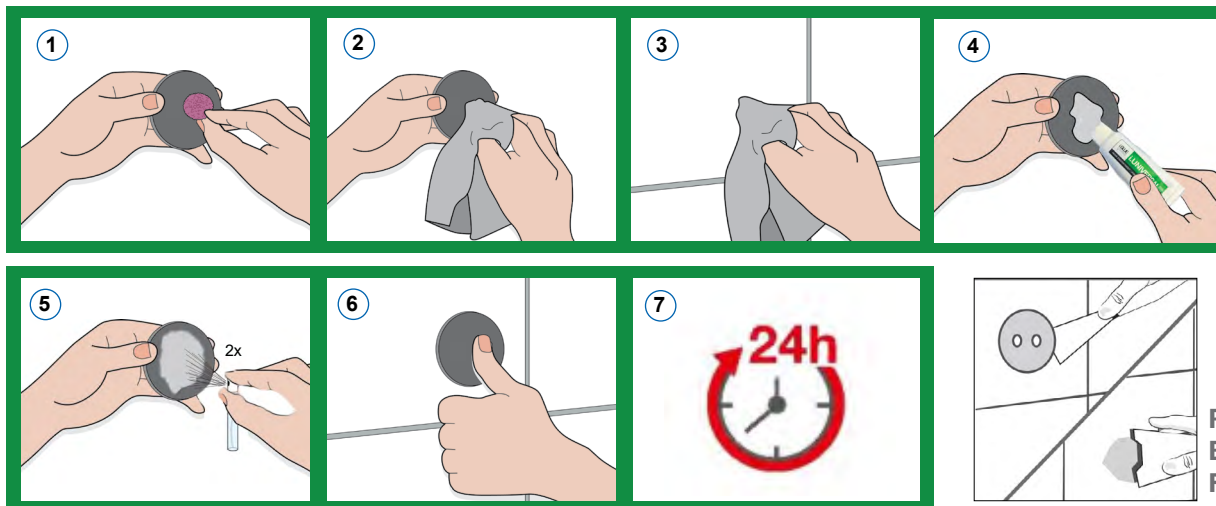




UNIVERSAL.mini

INSTALLATIONS INSTRUCTIONS - INSTALLATIONSANVISNING - MONTERINGSVEJLEDNING

Set components - Ingående delar - Bestandteile



Removal
Borttagning
Fjernelse



1. Use the sponge to roughen the surface as pretreatment for gluing.
2. Wipe the surface clean and dry with the i.CLEANER cleaning cloth.
3. Make sure the wall surface is clean, dry and free from dust and grease.
4. Apply the glue on the fixation plate with applicator.
5. **OBSERVE!** If gluing between two airtight surfaces, eg. tiles and metal, the glue must be moistured before applied to the wall. Spray 2x i.CLEANER on the glue before fastening.
6. Fasten the fixation plate to the wall and make sure it is tightly fitted.
7. Let the glue cure before put load on the item. The time for curing is depending on surrounding temperature and moisture.



1. Starta med att använda svampen till att rugga upp den yta man ska limma på.
2. Torka ytan ren och torr med i.CLEANER rengöringsduk.
3. Torka väggytan ren, torr och fri från fett och smuts med i.CLEANER rengöringsduk.
4. Applicera limmet på beslaget med applikator.
5. **OBS!** Vid limning mellan två diffusionstäta ytor, t.ex. metall mot kakel, måste limmet fuktasättas före montage. Spraya 2x i.CLEANER på limmet före fastsättning.
6. Tryck fast beslaget mot väggytan och se till att det ligger dikt an vägg.
7. Låt härda före belastning. Tiden är avhängd mot omgivande temperatur och luftfuktighet.



1. Skrub overfladen med den medfølgende svamp.
2. Rengør monteringspladen grundigt med i.CLEANER kluden.
3. Rengør derefter vægflade som skal vare ren og fri for fedt og støv.
4. Påfør limen på den rene monteringsplade med applikator.
5. **OBS!** Ved limning mellem to diffusionsresistente overflader, f.eks. metal til flise, skal limen fugtes før montering. Sprøjt 2x i.CLEANER på limmen.
6. Tryk monteringspladen fast mod væggen.
7. Lad limen hærde, inden der lægges belastning på. Tiden er afhængig af omgivelsestemperatur og fugtighed.



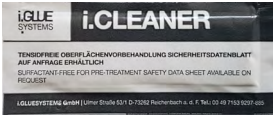
UNIVERSAL.mini

MONTASJEANVISNING - ASENNUSOHJE - MONTAGEANLEITUNG

Pakken inneholder - Pakkaus sisältää - Setbestandteile



Sponge
Sieni
Schwamm



Renseklut
Puhdistusliina
Reinigungstuch



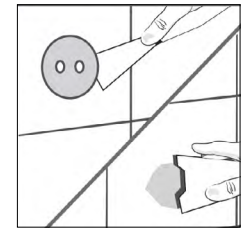
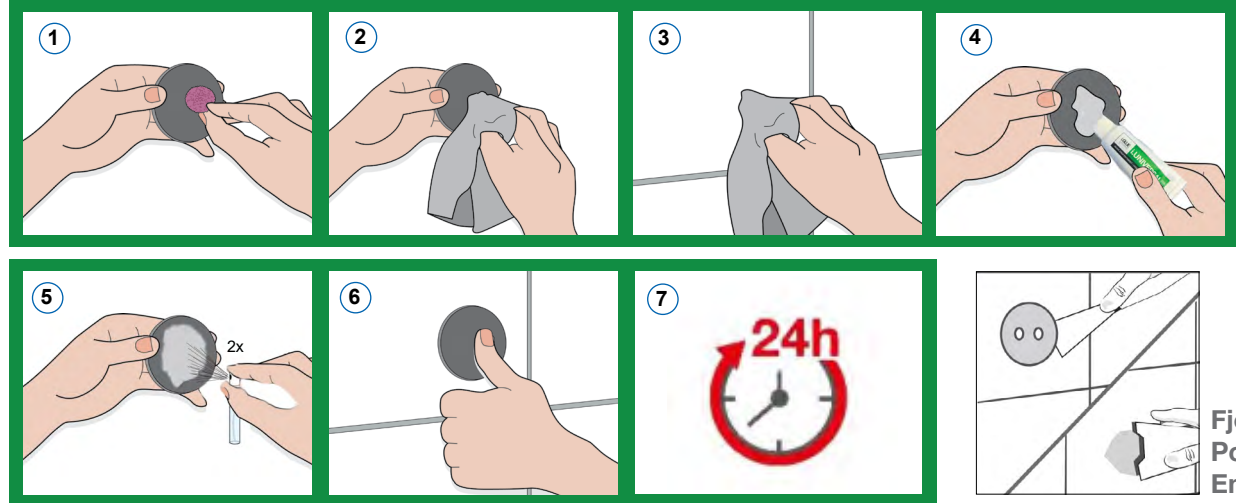
Applikator



Lim
Liima
Kleber



i.CLEANER
Spray



Fjerning
Poistaminen
Entfernen



1. Benytt medfølgende svamp til å rubbe opp overflaten som skal limes.
2. Rengjør limflaten med i.CLEANER-reseklut.
3. Rengjør veggen med i.CLEANER-reseklut.
4. Påfør lim på det rengjorte monteringsplaten med applikator.
5. MERK! Ved liming mellom to diffusjonsbestandige overflater, f.eks. metall til fliser, må limet fuktes før montering. Spray 2x i.CLEANER på limet.
6. Press monteringsplaten hardt mot veggen slik at det fester godt.
7. Belast ikke limet før det er herdet ferdig. Herdetiden er avhengig av temperatur og luftfuktighet.



1. Karhenna liimattavan tuotteen pinta sienellä, ennen kuin aloitat liimaamisen.
2. Pyyhi pinta puhtaaksi ja kuivaksi i. CLEANER puhdistusliinalla.
3. Varmista, että seinäpinta on puhdas ja kuiva liasta, pölystä ja rasvasta.
4. Levitä kiinnityslevyyn liimaa applikaattorilla.
5. TARKISTA! Jos liimaat kaksi ilmatiivistä pintaa, esim. laattoja ja metallia. Liimaa on kostutettava ennen kuin kiinnität osat toisiinsa. Suihkuta 2x i.CLEANER liimalle.
6. Paina kiinnityslevy seinään ja varmista, että se on tiukasti kiinni.
7. Anna liiman kovettua 24 tuntia ennen kuormitusta. Kovettumisaika riippuu lämpötilasta ja kosteudesta.



1. Die Klebefläche der Montageplatte mit dem Schwamm aufräuen.
2. Nun die Klebefläche der Montageplatte gründlich mit dem Reinigungstuch säubern.
3. Anschließend die zu beklebende Oberfläche (z.B. Fliesen) gründlich mit dem Reinigungstuch säubern.
4. Den Klebstoff auf der zuvor gereinigten Montageplatte auftragen mit dem Applikator.
5. ACHTUNG! Beim Kleben zwischen zwei luftdichten Oberflächen, (z.B. Fliesen und Metall) muss der Klebstoff angefeuchtet werden. Sprühen Sie vor dem Befestigen 2x i.CLEANER auf den Klebstoff.
6. Die Montageplatte nun fest an die gewünschte Position andrücken.
7. Beachten Sie, dass der Klebstoff eine 24-stündige Aushärtezeit benötigt, bevor das Produkt an der Montageplatte befestigt wird. Anschließend ist das Produkt voll belastbar. Die Aushärtezeit kann zusätzlich durch Umgebungstemperatur und Feuchtigkeit beeinflusst werden.